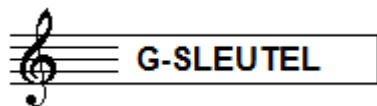


D - EXAMEN MUZIEKLEER - 2012 - 2013



NAAM:	INSTRUMENT:
EMAILADRES:	TEL. NUMMER:

Totaal aantal punten:	Eindcijfer:
-----------------------------------	-------------------

Vraag 1	behaald aantal punten (max 10):
--------------------------	--

SOLFEGE - INTERVALLEN HOREN

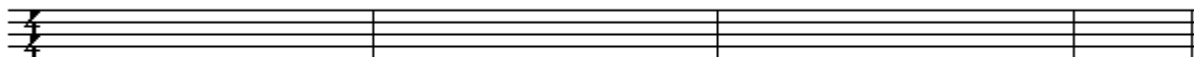
De intervallen worden voorgespeeld. Welke intervallen hoor je?
Vul eerst in: a - e en daarna: f - j.

a	f
b	g
c	h
d	i
e	j

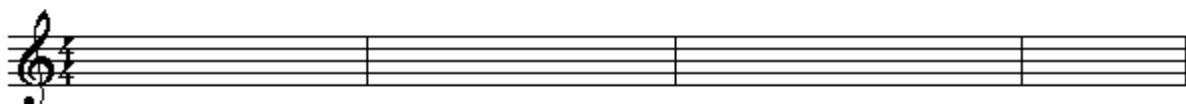
Vraag 2	behaald aantal punten (max 10):
--------------------------	--

SOLFEGE - RITMISCH - EN MELODISCH DICTEE

a RITMISCH DICTEE Er wordt een ritme in gedeelten voorgespeeld.
Noteer het ritme met behulp van noten op de onderstaande notenbalk.



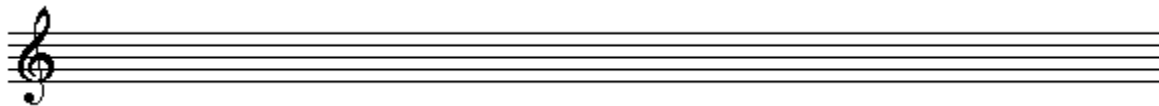
b MELODISCH DICTEE Er wordt een melodie in gedeelten voorgespeeld.
Noteer de melodie met behulp van noten op de onderstaande notenbalk.



Vraag behaald aantal punten (max 10):
3

INTERVALLEN

Noteer op de notenbalk de gevraagde intervallen



overm. 4
op fis

grote 7
op e

kleine 3
op es

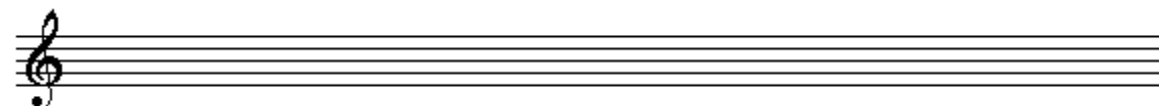
verm. 5
op a

grote 6
op cis

Vraag behaald aantal punten (max 10):
4

DRIEKLANKEN

Noteer de gevraagde drieklanken op de gevraagde toon op de notenbalk:



overm. 3-kl
op e

verm. 3-kl
op f

grote 3-kl
op fis

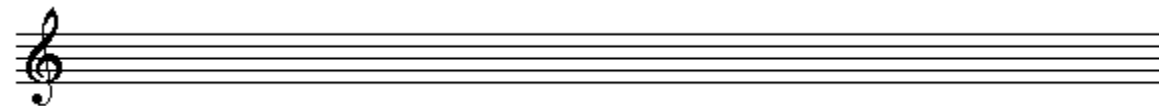
kleine 3-kl
op as

overm. 3-kl
op bes

Vraag behaald aantal punten (max 10):
5

SEPTIEMAKKOORDEN

Noteer de gevraagde septiem-akkoorden op de notenbalk



klein 7-akk
op d

verm. 7-akk
op es

groot 7-akk
op fis

halfverm 7-akk
op e

dom. 7-akk
op b

Vraag behaald aantal punten (max 10):
6

VORMLEER

Beschrijf de vorm van de sonate. Denk daarbij aan het aantal delen, aan het tempo daarvan en aan de namen en vormen van die delen.

.....

Vraag

behaald aantal
punten (max 10):

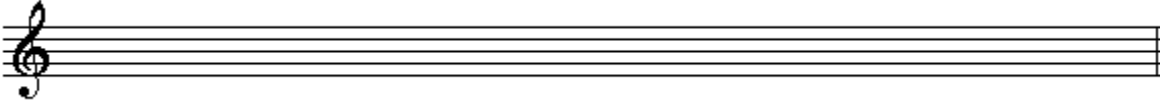
7

MAATSOORTEN

Noteer op de notenbalken hieronder de gevraagde maatsoorten.
Geef een ritmisch voorbeeld van minimaal 2 maten, noteer de
maataanduiding en teken ook de accenten met behulp van ' > '

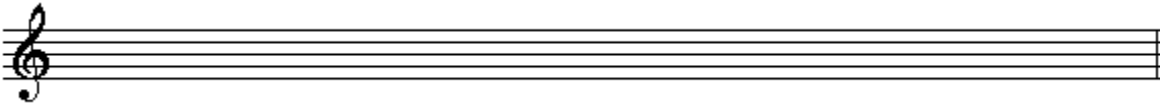
a

Een samengestelde, regelmatige maatsoort, bestaande uit 2 delen



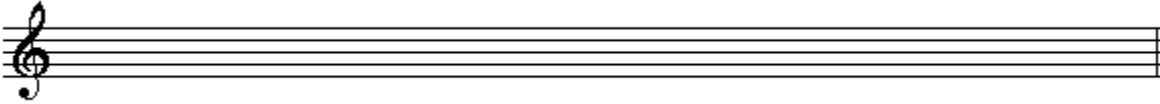
b

Een enkelvoudige maatsoort



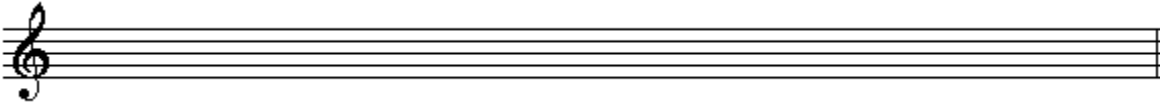
c

Een samengestelde, onregelmatige maatsoort, bestaande uit 2 delen



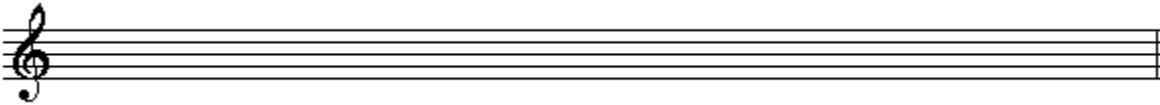
d

Een samengestelde, onregelmatige maatsoort, bestaande uit 3 delen



e

Een samengestelde, regelmatige maatsoort, bestaande uit 3 delen



Vraag

8

behaald aantal
punten (max 10):

TOONLADDERS

Beantwoord de volgende vragen over toonladders

a

Geef de volledige naam van de volgende toonladder:



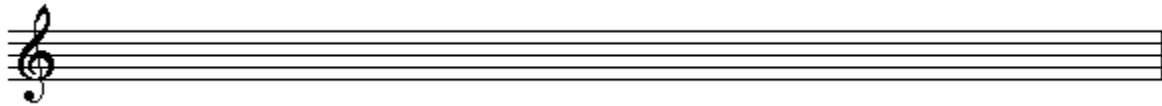
b

Van welke toonladder is de volgende toonladder de parallel?



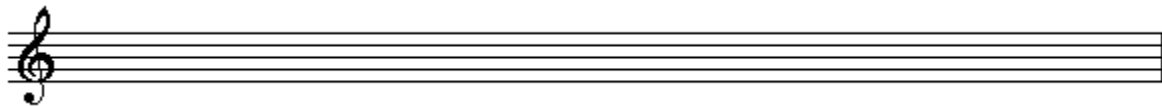
c

Noteer hieronder de majeureladder van B:



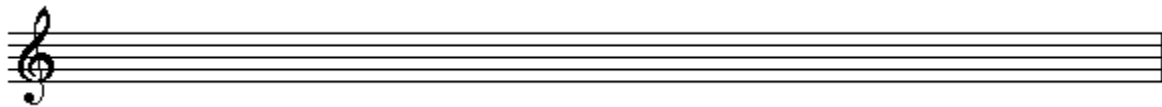
d

Noteer hieronder de parallel van de majeureladder van B, in harmonische vorm:



e

Noteer hieronder de gelijknamige mineurladder van B-groot:



Vraag

9

behaald aantal
punten (max 10):

VREEMDE WOORDEN

Schrijf de betekenis achter de volgende woorden

vivace

allegretto

segno

coda

ottava

piu

meno

capo

largo

presto

Vraag

10

behaald aantal
punten (max 10):

.....

TEMPO - TEKENS - INZICHT

In het volgende voorbeeld staan de eerste maten van een pianobewerking Van de opera "Tosca" van de Italiaanse operacomponist Giacomo Puccini. Bestudeer het voorbeeld en beantwoord dan de vragen.

Andante Molto Sostenuto
♩ = 138

fff

fff *tutta forza*

- a Noem de drie akkoorden die je in deze eerste maten ziet staan
.....
- b Leg uit wat de maat-aanduiding betekent
.....
- c Beschrijf wat voor een sfeer de muziek oproept. Denk bijvoorbeeld aan een rustige wandeling, een romantisch etentje, iets spannends, iets verdrietigs of iets vrolijks.
.....
- d Moet het stuk strak in de maat worden gespeeld? ja/nee/waarom
.....
.....
- e Voor welk(e) instrument(en) zou dit stuk origineel zijn gecomponeerd?
.....