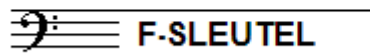


NAAM: INSTRUMENT:



TOTAAL AANTAL PUNTEN: EINDCIJFER:

Vraag

1

behaald aantal
punten (max 10):

SOLFEGE - INTERVALLEN HOREN

De intervallen worden voorgespeeld. Welke intervallen hoor je?

Kruis bij iedere vraag het juiste antwoord aan, zo dus:

- a prime secunde terts kwart kwint sext septiem oktaaf
- b prime secunde terts kwart kwint sext septiem oktaaf
- c prime secunde terts kwart kwint sext septiem oktaaf
- d prime secunde terts kwart kwint sext septiem oktaaf
- e prime secunde terts kwart kwint sext septiem oktaaf

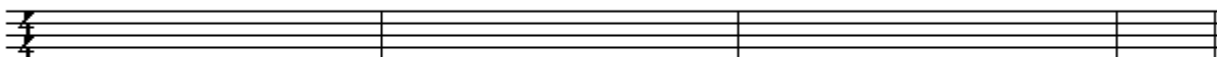
Vraag

2

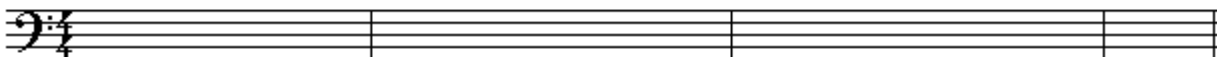
behaald aantal
punten (max 10):

SOLFEGE - RITMISCH - EN MELODISCH DICTEE

- a RITMISCH DICTEE: Er wordt een ritme in gedeelten voorgespeeld.
Noteer het ritme met behulp van noten op de onderstaande notenbalk.



- b MELODISCH DICTEE: Er wordt een melodie in gedeelten voorgespeeld.
Noteer de melodie met behulp van noten op de onderstaande notenbalk.



Vraag

3

behaald aantal
punten (max 10):

NOTEN EN VOORTEKENS

Zet de namen van alle noten erboven
en zet er onder hoeveel tellen ze duren.

naam:



duur:

Vraag

4

behaald aantal
punten (max 10):

MAJEUR EN MINEUR

In het volgende voorbeeld zie je 5 akkoorden.
Schrijf eronder of het majeur- of mineurakkoorden zijn.



Vraag

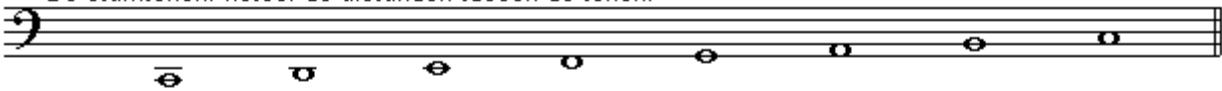
5

behaald aantal
punten (max 10):

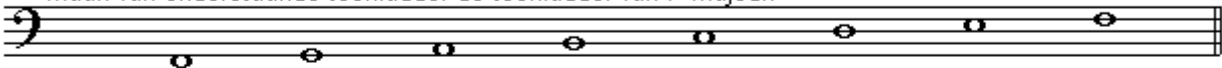
STAMTONEN, TOONLADDERS EN TOONSOORT

Bij onderstaande toonladders moet je iets bijschrijven.
Lees goed wat je precies moet doen!
Meestal moet je kruisen of mollen bijschrijven.

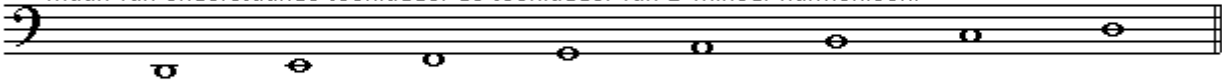
De stamtonen: noteer de afstanden tussen de tonen:



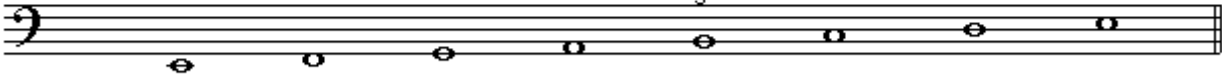
Maak van onderstaande toonladder de toonladder van F-majeur:



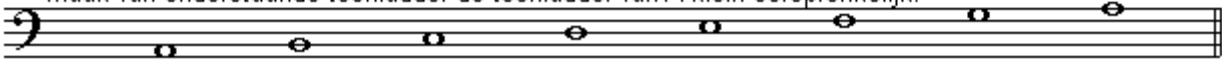
Maak van onderstaande toonladder de toonladder van D-mineur-harmonisch:



Maak van onderstaande toonladder de toonladder van E-groot:



Maak van onderstaande toonladder de toonladder van A-klein-oorspronkelijk:



Vraag

6

behaald aantal
punten (max 10):

TEMPO-AANDUIDINGEN EN VREEMDE WOORDEN

Zet van de vreemde woorden
de betekenis erachter

- a Poco _____
- b Very slow _____
- c Capo _____
- d Fast _____
- e Vivace _____

Vraag 7
 behaald aantal punten (max 10):

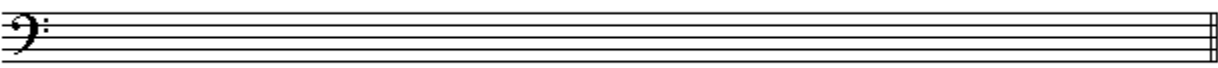
ARTICULATIE - BOGEN EN PUNTEN
 In het voorbeeldje hieronder zie je twee soorten bogen en punten.
 Geef van de bogen en punten in maat 1 en 2 alleen de betekenis,
 van die in maat 3 en 4 ook de naam!



- Punten in maat 1 betekenen: _____
- Boogjes maat 1/2 betekenen: _____
- Boog in maat 3: naam en betekenis: _____
- Punten in maat 4: naam en betekenis: _____
- Waarvoor is eigenlijk articulatie: _____

Vraag 8
 behaald aantal punten (max 10):

INTERVALLEN
 Teken de gevraagde intervallen op de notenbalk
 Neem daarbij als onderste toon de C.



- grote terts
- kwint
- kleine terts
- septiem
- grote secunde

Vraag 9
 behaald aantal punten (max 10):

MAATSOORTEN
 Noteer aan het begin van elke regel de maatsoort waarin deze staat en....
 schrijf bij elke eerste maat onder de noten hoeveel tellen ze duren.



Vraag

10

behaald aantal
punten (max 10):

AFKORTINGEN EN TEKENS

Schrijf de betekenis op van alle tekenjes die je hieronder ziet, bij de letters a, b, c, d en e.

The image shows a musical score in treble clef with a key signature of two sharps (F# and C#) and a 4/4 time signature. The tempo is marked as quarter note = 96. The score consists of two staves. The first staff begins with a piano (*p*) dynamic and contains measures 1 through 4. Measure 1 has a circled '1' above it. Measure 2 has a circled '2' above it. Measure 3 has a circled '3' above it. Measure 4 has a circled '4' above it. A first ending bracket labeled '1.' spans measures 3 and 4. Annotations include: 'a' with an arrow pointing to the tempo marking; 'b' with an arrow pointing to the first ending bracket; and 'c' with an arrow pointing to the first ending repeat sign. The second staff begins with a circled '5' above the first measure, followed by a circled '6' above the second measure, a circled '7' above the third measure, and a circled '8' above the fourth measure. The dynamic is marked as forte (*f*). A slur labeled 'd' covers measures 6 and 7, with the text 'g va' written above it. A slur labeled 'e' covers measures 7 and 8. A dashed line extends from the end of the slur 'd' to the end of the slur 'e'.

- a = _____
- b = _____
- c = _____
- d = _____
- e = _____