

# EXAMEN MUZIEKLEER



## B 2013 - 2014

NAAM: ..... INSTRUMENT: .....



G-SLEUTEL

TOTAAL AANTAL PUNTEN: ..... EINDCIJFER: .....

Vraag

1

behaald aantal  
punten (max 10): .....

### SOLFEGE - INTERVALLEN HOREN

De intervallen worden voorgespeeld. Welke intervallen hoor je?

Kruis bij iedere vraag het juiste antwoord aan, zo dus:

- a prime  secunde  terts  kwart  kwint  sext  septiem  oktaaf
- b prime  secunde  terts  kwart  kwint  sext  septiem  oktaaf
- c prime  secunde  terts  kwart  kwint  sext  septiem  oktaaf
- d prime  secunde  terts  kwart  kwint  sext  septiem  oktaaf
- e prime  secunde  terts  kwart  kwint  sext  septiem  oktaaf

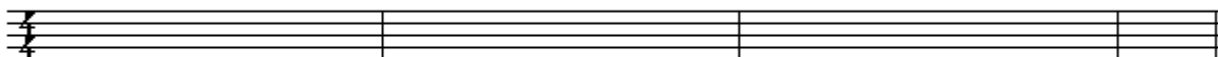
Vraag

2

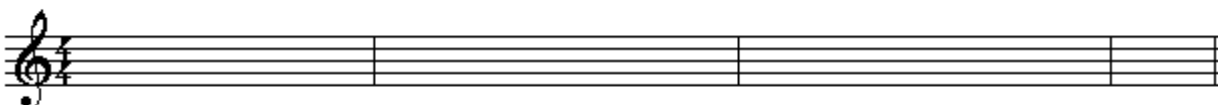
behaald aantal  
punten (max 10): .....

### SOLFEGE - RITMISCH - EN MELODISCH DICTEE

- a RITMISCH DICTEE: Er wordt een ritme in gedeelten voorgespeeld.  
Noteer het ritme met behulp van noten op de onderstaande notenbalk.



- b MELODISCH DICTEE: Er wordt een melodie in gedeelten voorgespeeld.  
Noteer de melodie met behulp van noten op de onderstaande notenbalk.



Vraag

3

behaald aantal  
punten (max 10): .....

### NOTEN EN VOORTEKENS

Zet de namen van alle noten erboven  
en zet er onder hoeveel tellen ze duren.

naam: .....



duur: .....

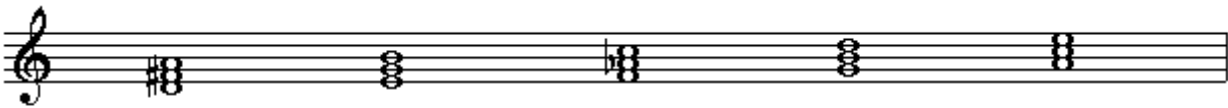
**Vraag**

4

behaald aantal  
punten (max 10):

**MAJEUR EN MINEUR**

In het volgende voorbeeld zie je 5 akkoorden.  
Schrijf eronder of het majeur- of mineurakkoorden zijn.



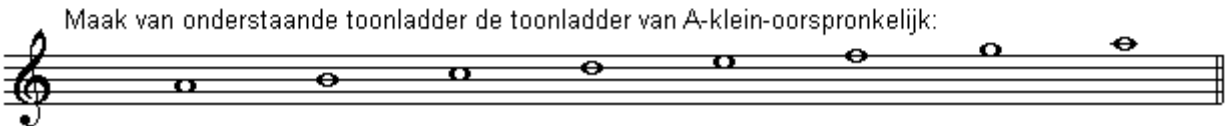
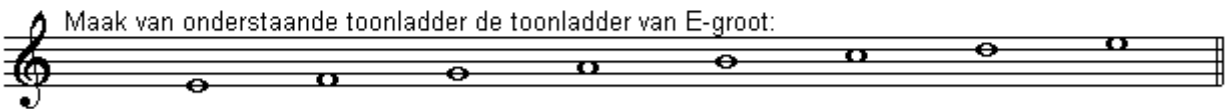
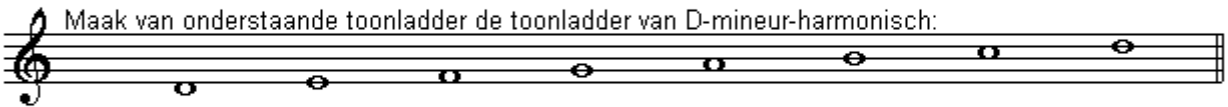
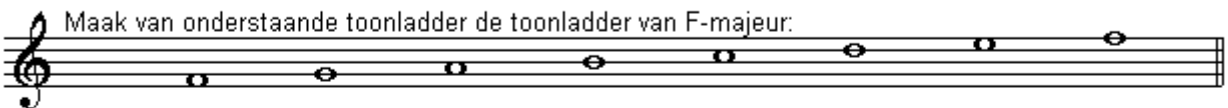
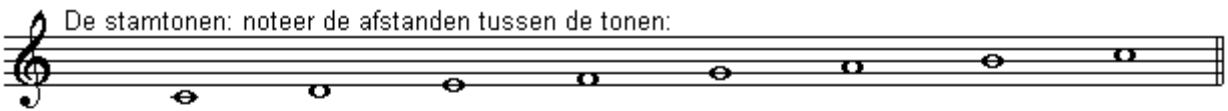
**Vraag**

5

behaald aantal  
punten (max 10):

**STAMTONEN, TOONLADDERS EN TOONSOORT**

Bij onderstaande toonladders moet je iets bijschrijven.  
Lees goed wat je precies moet doen!  
Meestal moet je kruisen of mollen bijschrijven.



**Vraag**

6

behaald aantal  
punten (max 10):

**TEMPO-AANDUIDINGEN EN VREEMDE WOORDEN**

Zet van de vreemde woorden  
de betekenis erachter

- a Poco \_\_\_\_\_
- b Very slow \_\_\_\_\_
- c Capo \_\_\_\_\_
- d Fast \_\_\_\_\_
- e Vivace \_\_\_\_\_

**Vraag**  
7  
behaald aantal punten (max 10):

**ARTICULATIE - BOGEN EN PUNTEN**

In het voorbeeldje hieronder zie je twee soorten bogen en punten. Geef van de bogen en punten in maat 1 en 2 alleen de betekenis, van die in maat 3 en 4 ook de naam!

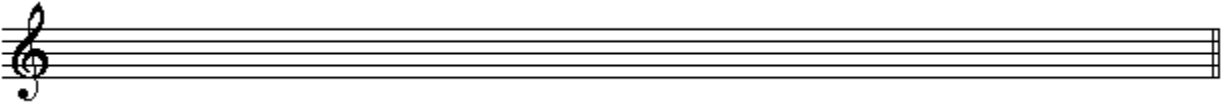


- Punten in maat 1 betekenen: \_\_\_\_\_
- Boogjes maat 1/2 betekenen: \_\_\_\_\_
- Boog in maat 3: naam en betekenis: \_\_\_\_\_
- Punten in maat 4: naam en betekenis: \_\_\_\_\_
- Waarvoor is eigenlijk articulatie: \_\_\_\_\_

**Vraag**  
8  
behaald aantal punten (max 10):

**INTERVALLEN**

Teken de gevraagde intervallen op de notenbalk. Neem daarbij als onderste toon de C.



- grote terts
- kwint
- kleine terts
- septiem
- grote secunde

**Vraag**  
9  
behaald aantal punten (max 10):

**MAATSOORTEN**

Noteer aan het begin van elke regel de maatsoort waarin deze staat en... schrijf bij elke eerste maat onder de noten hoeveel tellen ze duren.



**Vraag**

10

behaald aantal  
punten (max 10):

**AFKORTINGEN EN TEKENS**

Schrijf de betekenis op van alle tekenjes die je hieronder ziet,  
bij de letters a, b, c, d en e.

The image shows a musical score in treble clef with a key signature of two sharps (F# and C#) and a 4/4 time signature. The tempo is marked as quarter note = 96. The score consists of two staves. The first staff begins with a piano (*p*) dynamic and contains measures 1 through 4. Measure 1 has a circled '1' above it. Measure 2 has a circled '2' above it. Measure 3 has a circled '3' above it. Measure 4 has a circled '4' above it and a first ending bracket labeled '1.' above it. Annotations include: 'a' with an arrow pointing to the tempo marking; 'b' with an arrow pointing to the first ending bracket; and 'c' with an arrow pointing to the first ending bracket. The second staff begins with a circled '5' above it and a second ending bracket labeled '2.' above it. It contains measures 5 through 8. Measure 5 has a circled '5' above it. Measure 6 has a circled '6' above it and a forte (*f*) dynamic marking below it. Measure 7 has a circled '7' above it and a 'grua' marking above it. Measure 8 has a circled '8' above it. Annotations include: 'd' with an arrow pointing to the 'grua' marking; and 'e' with an arrow pointing to a slur under measures 6 and 7.

- = \_\_\_\_\_
- = \_\_\_\_\_
- = \_\_\_\_\_
- = \_\_\_\_\_
- = \_\_\_\_\_