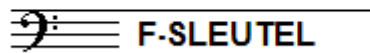


EXAMEN MUZIEKLEER



C 2013 - 2014

NAAM: INSTRUMENT:



TOTAAL AANTAL PUNTEN: EINDCIJFER:

Vraag

1

behaald aantal
punten (max 10):

SOLFEGE - INTERVALLEN HOREN

De intervallen worden voorgespeeld. Welke intervallen hoor je?

Vul eerst in: a t/m d en daarna: e t/m h.

Denk aan de toevoegingen klein en groot.

a	e
b	f
c	g
d	h

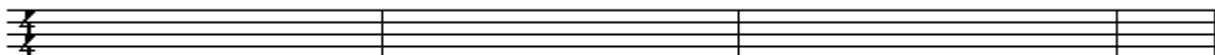
Vraag

2

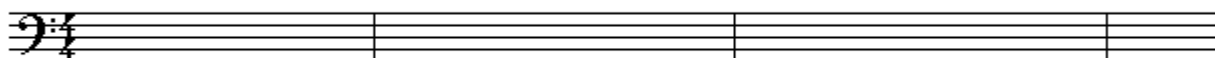
behaald aantal
punten (max 10):

SOLFEGE - RITMISCH - EN MELODISCH DICTEE

- a RITMISCH DICTEE: Er wordt een ritme in gedeelten voorgespeeld.
Noteer het ritme met behulp van noten op de onderstaande notenbalk.



- b MELODISCH DICTEE Er wordt een melodie in gedeelten voorgespeeld.
Noteer de melodie met behulp van noten op de onderstaande notenbalk.



Vraag

3

behaald aantal
punten (max 10):

VREEMDE WOORDEN

Vul achter de volgende vreemde woorden
de betekenis in.

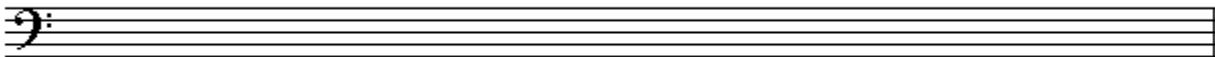
- | | | |
|---|-------------|-------|
| a | moderately | |
| b | molto | |
| c | crescendo | |
| d | very slow | |
| e | accelerando | |

Vraag behaald aantal
 7 punten (max 10):

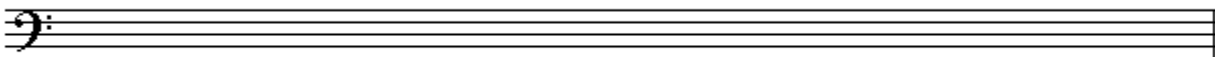
MAJEUR EN MINEUR EN TOONLADDERS

Noteer op de onderstaande notenbalken de gevraagde toonladders. Schrijf ruim! Gebruik de hele notenbalk.

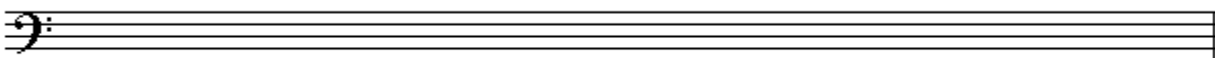
De toonladder van E-groot:



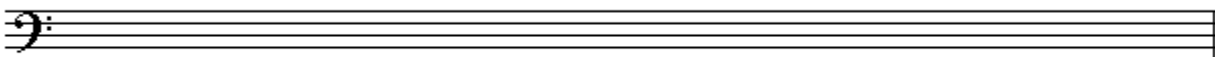
De toonladder van B-mineur-melodisch:



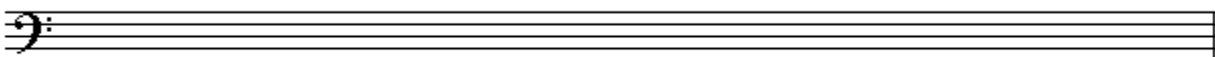
De toonladder van As-groot:



De toonladder van F-mineur harmonisch:



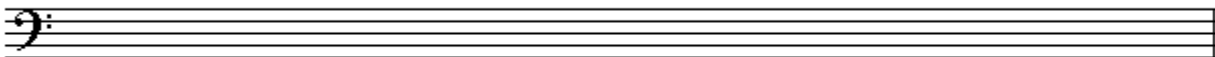
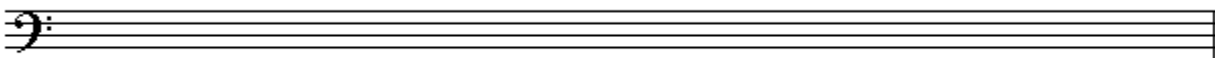
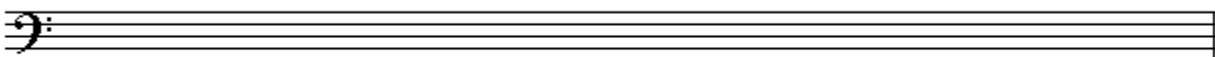
De chromatische toonladder van C:



Vraag behaald aantal
 8 punten (max 10):

ARTICULATIE

Laat in drie voorbeeldjes zien welke verschillende manieren van articuleren er zijn. Schrijf de namen erbij en hoe je het moet uitvoeren.



Vraag

9

behaald aantal
punten (max 10):

MAATSOORTEN

In het volgende voorbeeld staan enkele maatwisselingen.
Schrijf op welke maatsoorten je ziet, welke noot daarin de teleenheid is
en hoeveel accenten er per maat in deze maatsoort zitten.



- a
- b
- c
- d
- e

.....

.....

.....

.....

.....

Vraag

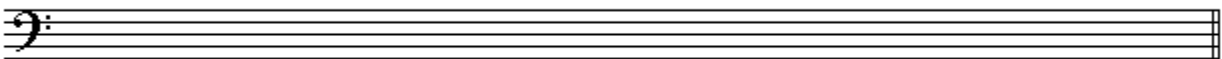
10

behaald aantal
punten (max 10):

DE KWINTENCIRKEL - PARALLEL EN GELIJKNAMIG

Wanneer je de kwintencirkel bekijkt kun je snel de volgorde bepalen van
de toonladders, wat betreft het aantal kruisen of mollen.
Voor de volgende 2 opdrachten moet je nog iets meer weten.

Noteer op de volgende notenbalk de parallel van Es-groot:



En hieronder de gelijknamige mineurladder van Bes-groot:

