

EXAMEN MUZIEKLEER



D 2016 - 2017

NAAM: INSTRUMENT:



G-SLEUTEL

TOTAAL AANTAL PUNTEN: EINDCIJFER:

Vraag

1

behaald aantal
punten (max: 10):

SOLFEGE - INTERVALLEN HOREN

De intervallen worden voorgespeeld. Welke intervallen hoor je?

Noteer de volledige namen.

Denk aan de toevoegingen klein, groot, verminderd en overmatig.

- a
- b
- c
- d
- e

.....

.....

.....

.....

.....

Vraag

2

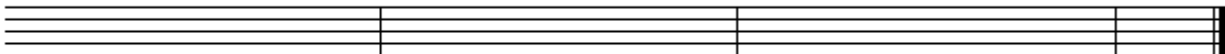
behaald aantal
punten (max: 10):

SOLFEGE - RITMISCH - EN MELODISCH DICTEE

a

RITMISCH DICTEE Er wordt een ritme in gedeelten voorgespeeld.

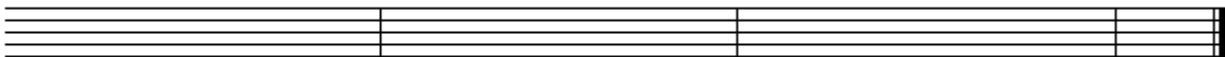
Noteer het ritme met behulp van noten op de onderstaande notenbalk.



b

MELODISCH DICTEE Er wordt een melodie in gedeelten voorgespeeld.

Noteer de melodie met behulp van noten op de onderstaande notenbalk.



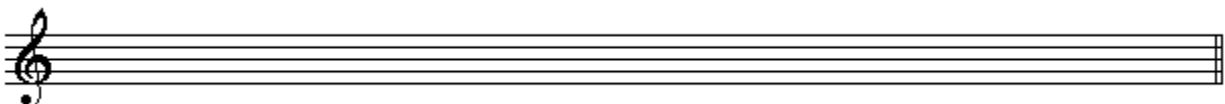
Vraag

3

behaald aantal
punten (max: 10):

INTERVALLEN

Noteer de gevraagde intervallen
op de lege notenbalk.



grote terts op $a\flat$ // overm. kwart op $f\sharp$ // kleine 3 op $a\flat$ // grote sept. op $c\sharp$ // kleine sext op $e\flat$

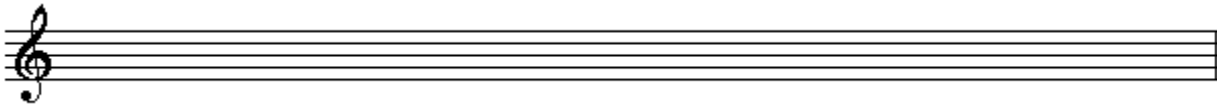
Vraag

4

behaald aantal
punten (max: 10):

DRIEKLANKEN

Noteer de gevraagde drieklanken op de lege notenbalk.



verm. 3kl op c# // overm. 3kl op c# // grote 3kl op e // kleine 3kl op f# // verm. 3kl op bb



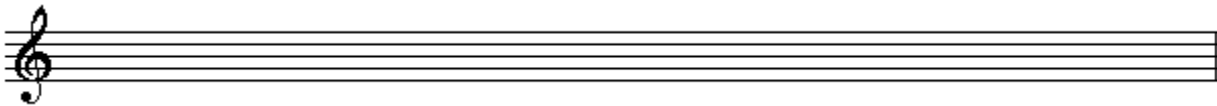
Vraag

5

behaald aantal
punten (max: 10):

SEPTIEMAKKOORDEN

Noteer de gevraagde septiemakkoorden op de lege notenbalk.



dom.7-akk op b // halfverm.7-akk op b // verm.7-akk op c# // klein 7-akk op f // groot 7-akk op f#



Vraag

6

behaald aantal
punten (max: 10):

VORMLEER

Maak een schema van een gangbare vorm van een popsong. Noem daarbij hoe de delen heten en vermeld ook de benamingen voor het overgangsdeel, een instrumentale voorbereiding en een slotdeel.

Blank lines for writing a song structure diagram.



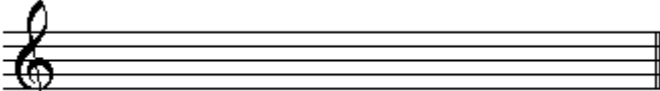

Vraag

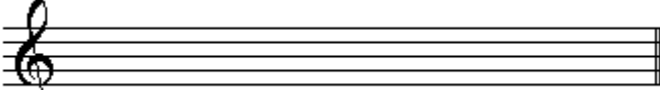

7

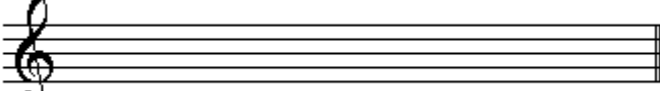

behaald aantal punten (max: 10):

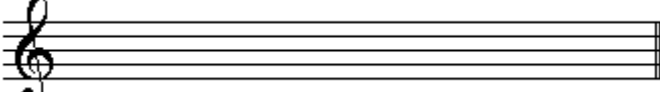

MAATSOORTEN

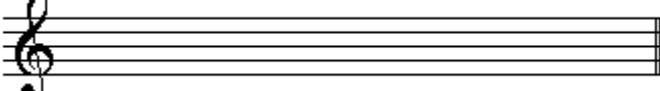

Noteer op de notenbalken hieronder de gevraagde maatsoorten. Geef een ritmisch voorbeeld van 1 of 2 maten, noteer de maataanduiding en teken ook de accenten boven de juiste noten.

a  

b  

c  

d  

e  onregelmatig: 



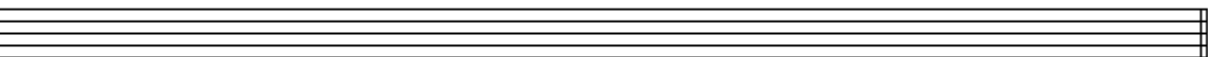
Vraag

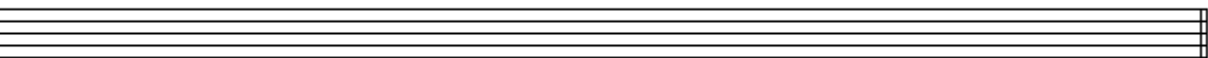
8

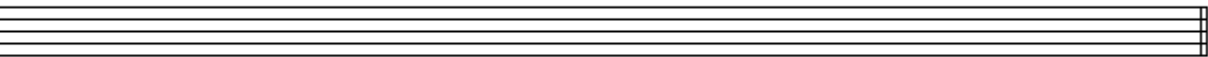
behaald aantal punten (max: 10):

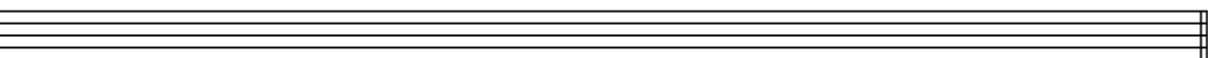
TOONLADDERS

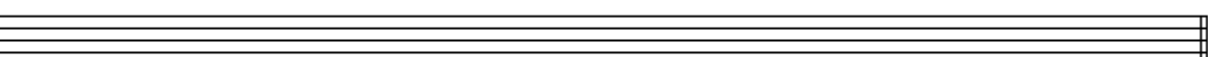
Noteer op de lege notenbalken hieronder de gevraagde toonladders. Vergeet niet de sleutel en eventuele voortekens te noteren!

a C# klein 

b C-melodisch mineur (alleen stijgend) 

c B groot 

d Eb mineur harmonisch 

e F# groot 



Vraag

9

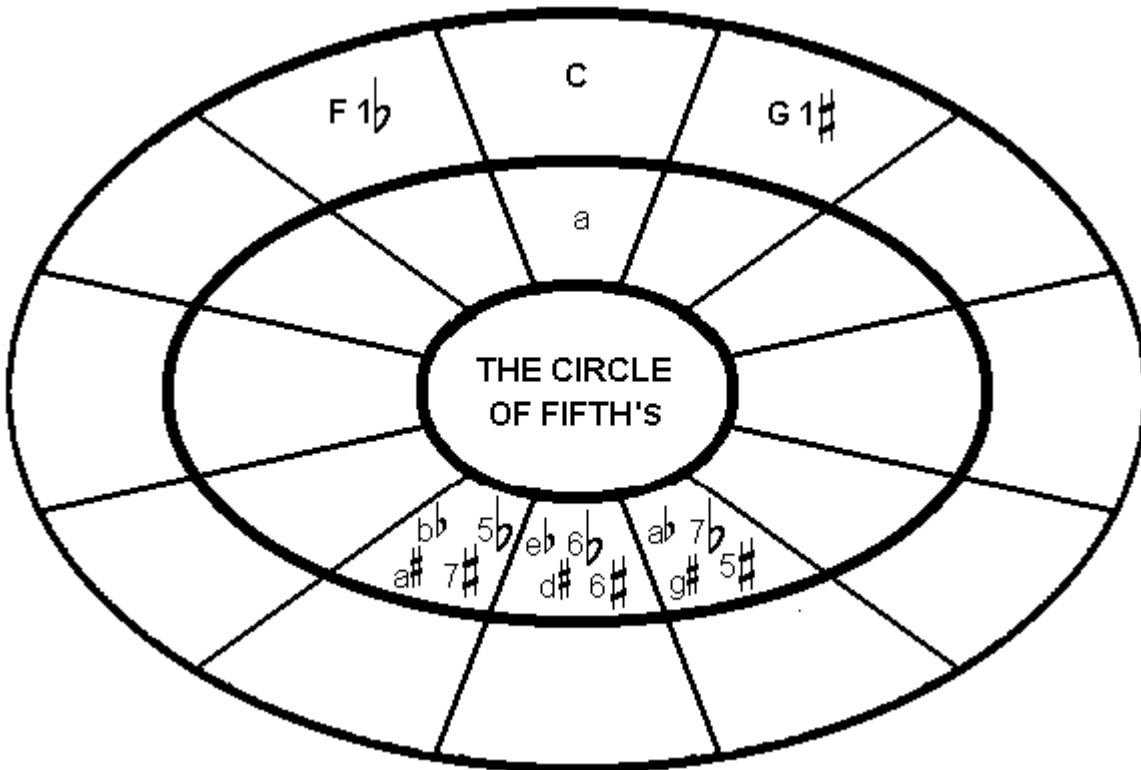
behaald aantal
punten (max: 10):

DE KWINTENCIRKEL

Hieronder zie je de kwintencirkel met enkele toonladders.

Maak het geheel compleet met het invullen van de majeureladders.

De mineurladders hoef je niet in te vullen.



Vraag

10

behaald aantal
punten (max: 10):

ALGEMEEN INZICHT

Het voorbeeld van vraag 10 is de laatste bladzijde van "De Moldau", het bekende symfonische gedicht van de Tsjechische componist Smetana.

Bestudeer de bladmuziek en beantwoord de vragen.

419 rall. [a tempo]

- a Voor welke groep instrumenten is dit stuk geschreven?
- b In welke toonsoort staat het laatste deel van dit stuk?
- c Wat moeten alle instrumenten doen in maat 23?
- d Wat is de eerste noot op dit blad, van de altviool (Vla.)?
- e Wat moeten alle instrumenten doen in maat 425?